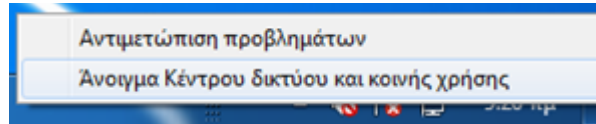


Οδηγίες σύνδεσης vpn για Windows 7

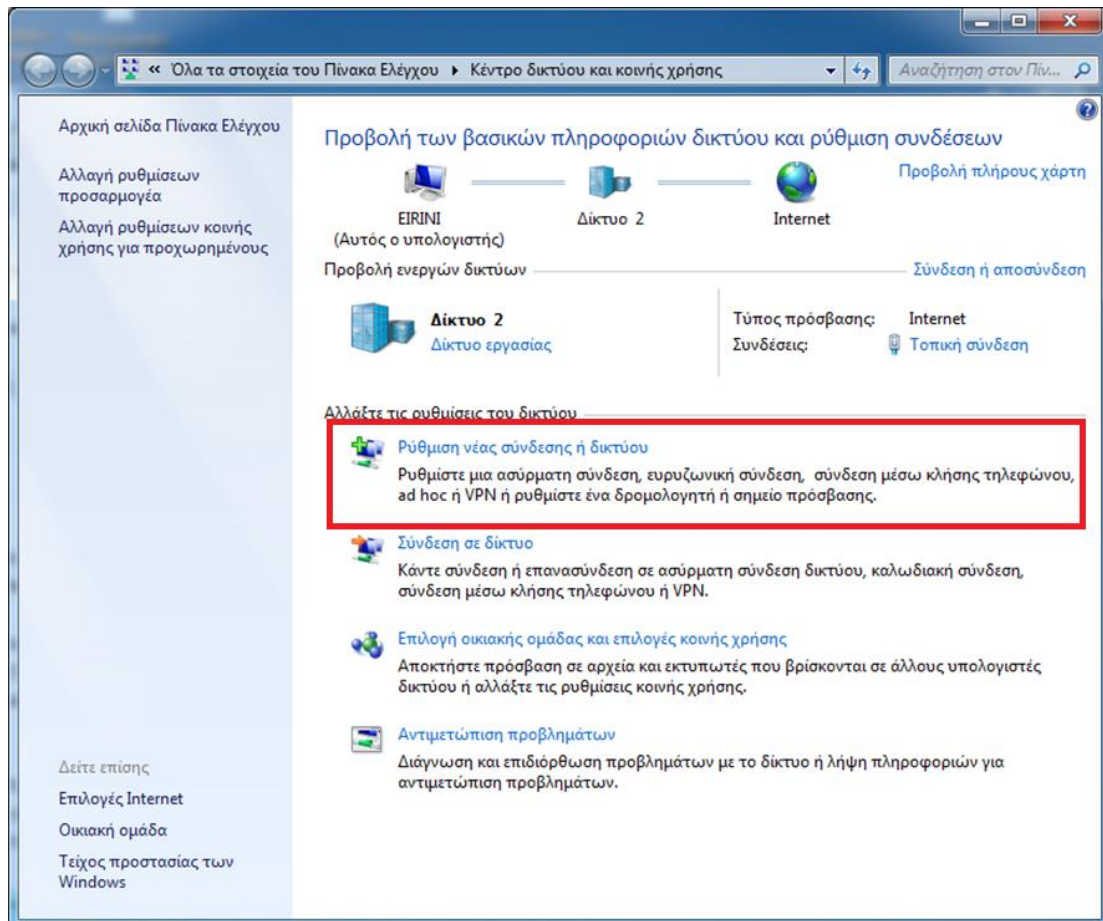
Βήμα 1°:

Κάνετε κλικ με το δεξί πλήκτρο του ποντικού στο εικονίδιο του δικτύου και επιλέγετε «Άνοιγμα Κέντρου δικτύου και κοινής χρήσης»



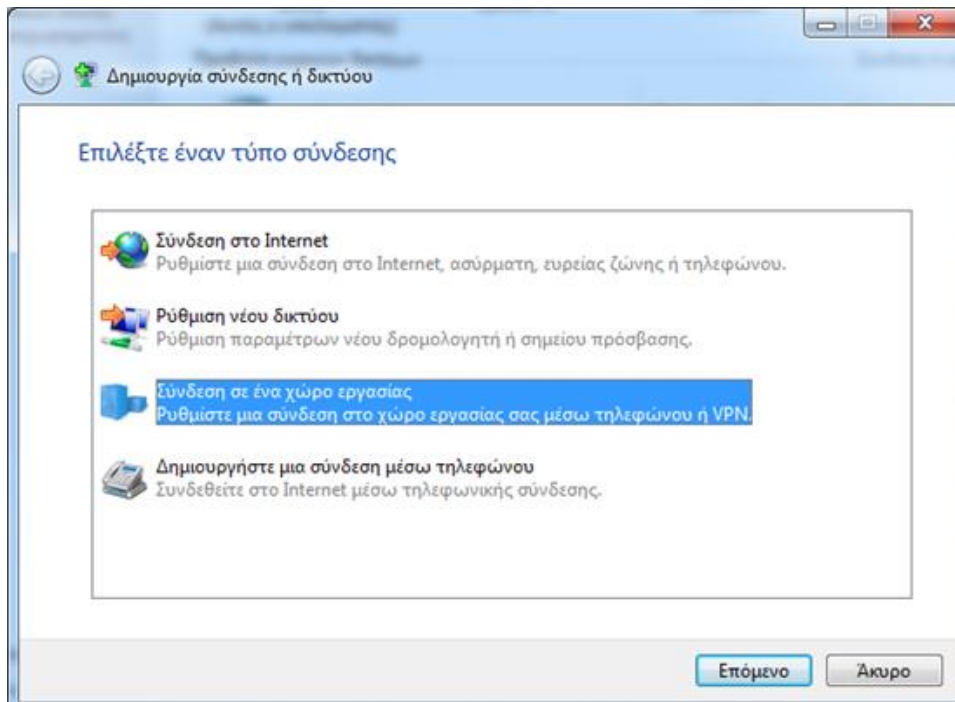
Βήμα 2°:

Στο παράθυρο που ανοίγει, επιλέγετε «Ρύθμιση νέας σύνδεσης ή δικτύου»



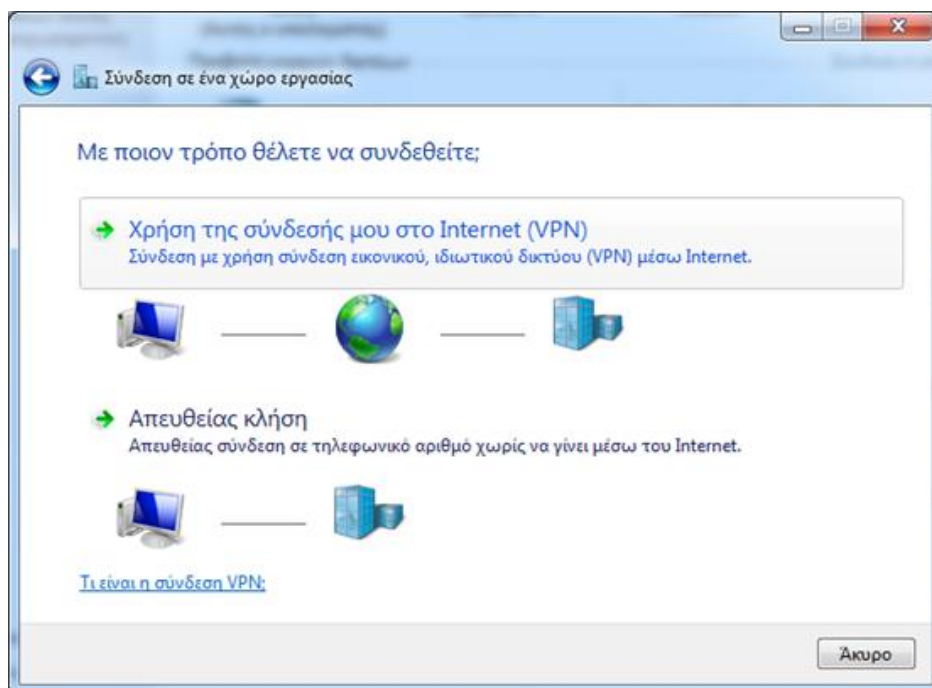
Βήμα 3°:

Στη συνέχεια κάνετε κλικ στην επιλογή «Σύνδεση σε ένα χώρο εργασίας» και μετά στο «Επόμενο»



Βήμα 4^ο:

Στη συνέχεια επιλέγετε «Χρήση της σύνδεσής μου στο Internet (VPN)»



Βήμα 5^ο:

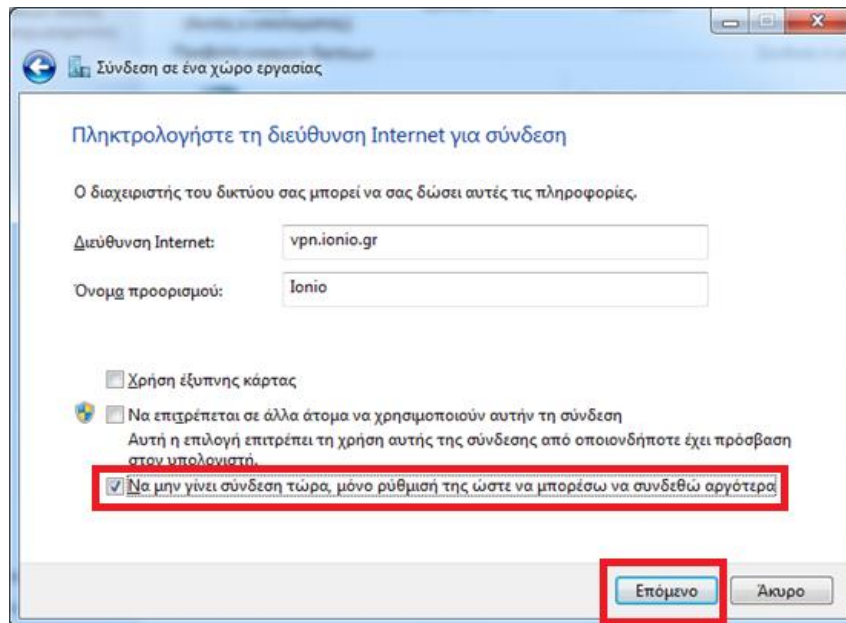
Στο επόμενο παράθυρο συμπληρώνετε τα στοιχεία ως εξής

Διεύθυνση Internet: vpn.ionio.gr

Όνομα προορισμού: Ionio

Επιλέγετε το πεδίο «Να μην γίνει σύνδεση τώρα ...»

Και πατάτε «Επόμενο»



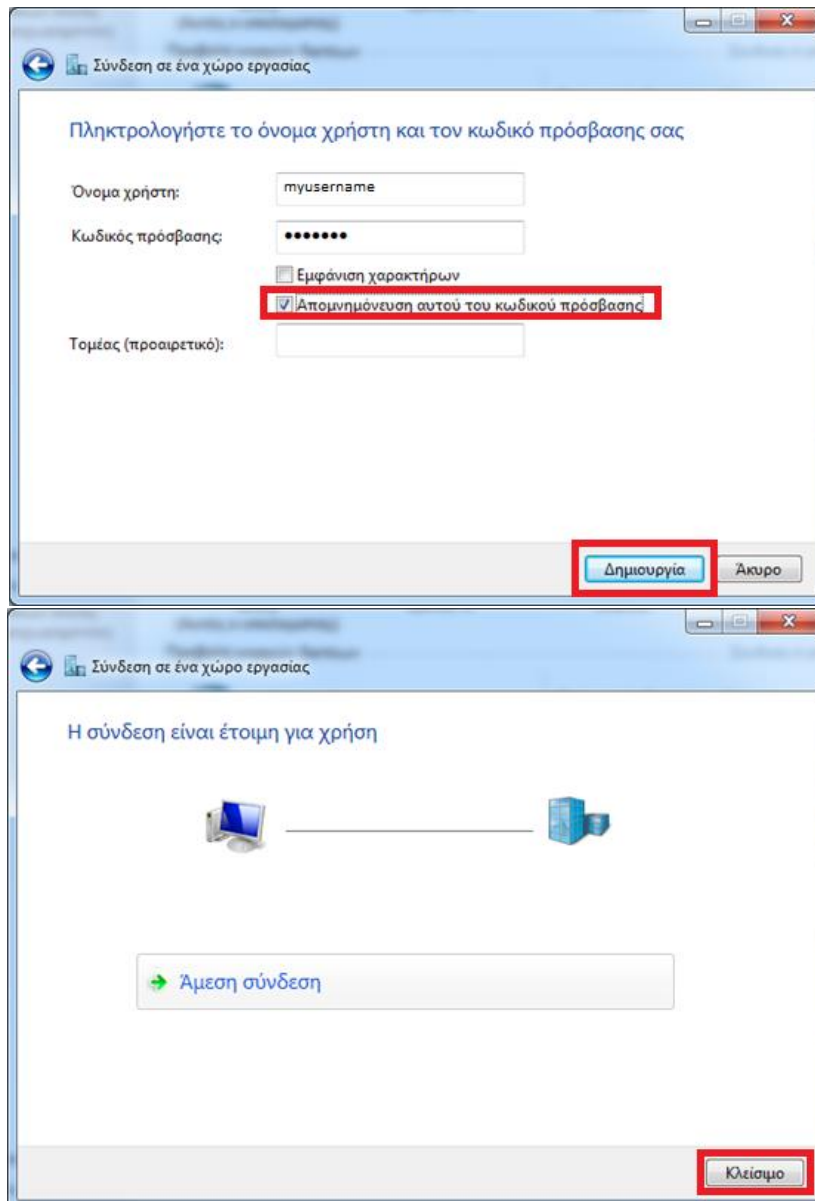
Βήμα 6°:

Στο επόμενο παράθυρο συμπληρώνετε τα στοιχεία ως εξής

Όνομα χρήστη: <Το username που έχετε στο ίδρυμα>

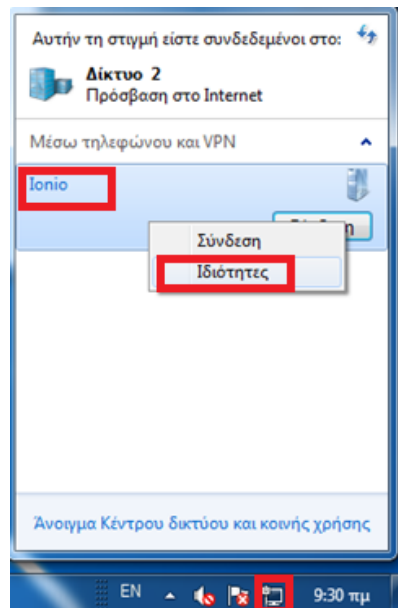
Κωδικός πρόσβασης: <Το password που έχετε στο ίδρυμα>

Επιλέγετε το πεδίο «Απομνημόνευση αυτού του κωδικού πρόσβασης», πατάτε «Δημιουργία» και μετά «Κλείσιμο»



Βήμα 7^ο:

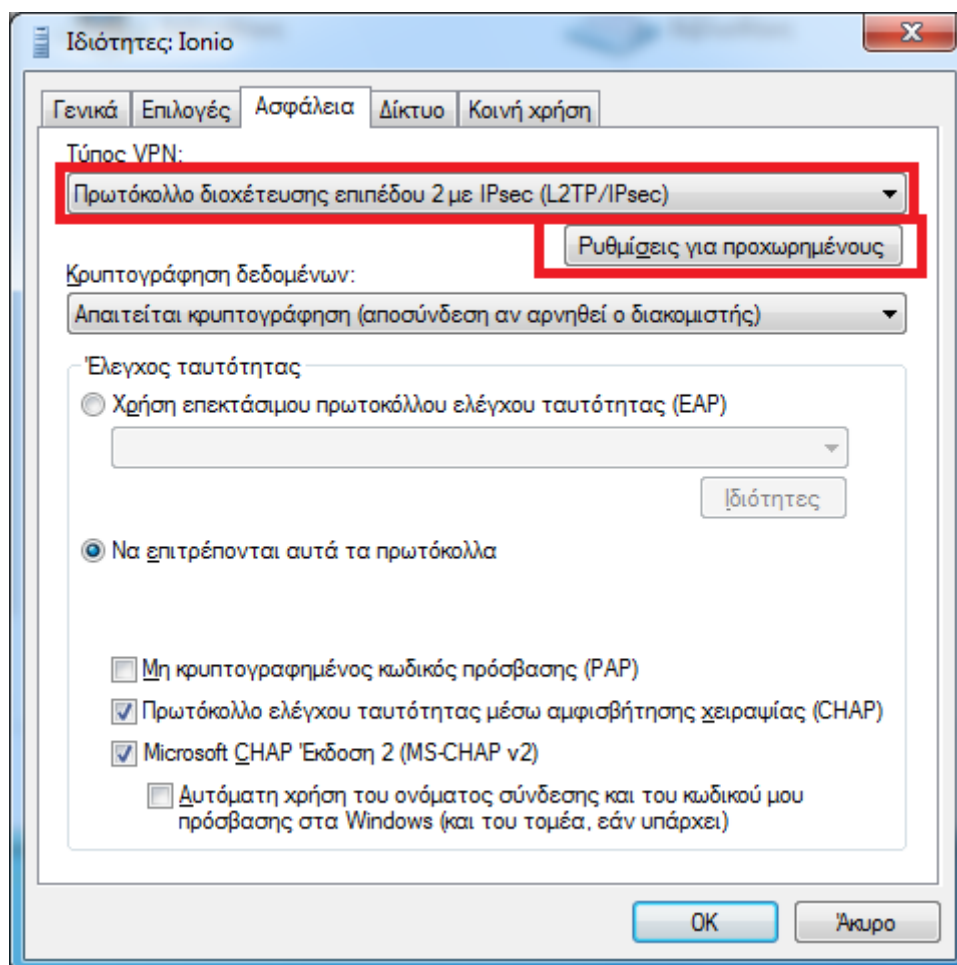
Κάνετε κλικ με το δεξί πλήκτρο του ποντικού στο εικονίδιο του δικτύου. Στη συνέχεια κλικ με το δεξί πλήκτρο του ποντικού στο εικονίδιο «Ιστίο» και πατάτε «Ιδιότητες».



Βήμα 8^ο:

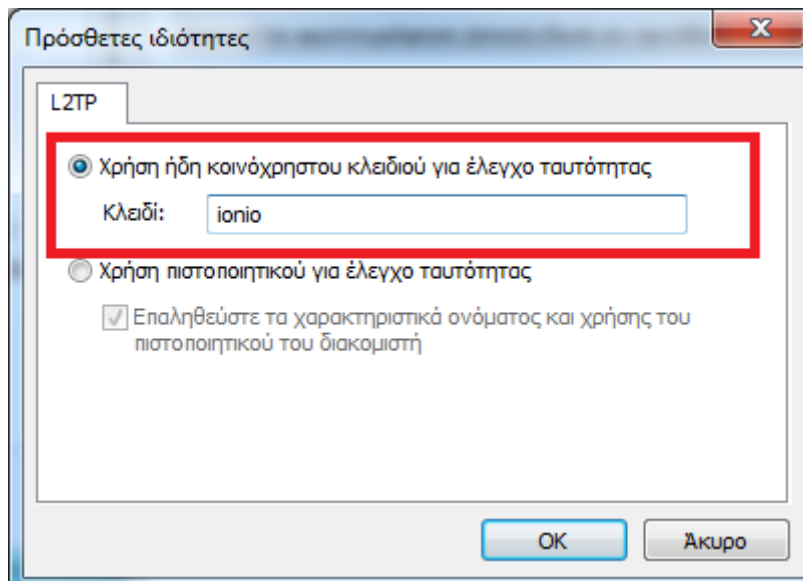
Στο παράθυρο που εμφανίζεται, πατάτε στην καρτέλα «Ασφάλεια».

Αλλάζετε το πεδίο «Τύπος VPN» σε «Πρωτόκολλο διοχέτευσης επιπέδου 2 με IPsec (L2TP/IPsec)» και πατάτε το κουμπί «Ρυθμίσεις για προχωρημένους».



Βήμα 9°:

Στο επόμενο παράθυρο επιλέγετε «Χρήση ήδη κοινόχρηστου κλειδιού για έλεγχο ταυτότητας», στο πεδίο «Κλειδί» πληκτρολογείτε «ιοπίο» και πατάτε «OK».



Η σύνδεση έχει πλέον δημιουργηθεί. Για να συνδεθείτε, κάνετε κλικ στο εικονίδιο του δικτύου, επιλέγετε το «ιοπίο» και πατάτε το κουμπί «Σύνδεση».