



Un récit social pour une visite familiale indépendante à la Collection de la Typographie pour les enfants sur le spectre de l'autisme

Ce guide a été créé dans le cadre du cours "Musées et Réseaux Sociaux" du Département des Archives, de la Bibliothéconomie et de la Muséologie de l'Université ionienne, en collaboration avec le Musée de l'université et le [Laboratoire des Technologies de l'Information](#). L'évaluation a été réalisée avec la collaboration du Laboratoire pour l'Enseignement et la Formation Professionnels Spéciaux (E.E.E.K.) de Corfou.

ENTRÉE



En arrivant, je rencontre une porte en fer qui constitue l'entrée du Département des Archives, de la Bibliothéconomie et de la Muséologie, où se trouve la Collection de la Typographie.



Je marche et je vois l'escalier d'entrée à gauche et l'ascenseur à droite.



À travers eux, j'atteins le 2^{ème} étage où se trouve l'exposition du musée.

RÈGLES DU MUSEE

- J'ai les mains loin des objets exposés.
- Je suis à côté de mes professeurs.
- Je marche lentement et avec précaution.
- Je parle bas.
- Je me souviens des règles et tout le monde est content!

EXHIBITION

Les expositions du musée sont situées à gauche et à droite de la zone.



À droite, des machines d'impression.



Il y a des processeurs de papier et des graphiques d'éléments utilisés pour l'impression.



À gauche, machines à écrire, imprimantes d'époque.



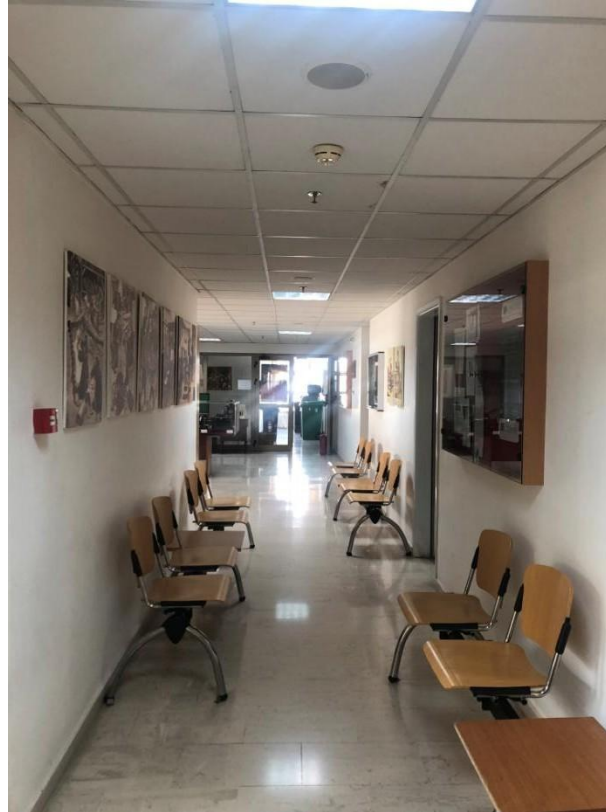
Représentation du cercle d'impression à travers des images.

SERVICE



Il y a des étudiants dans la zone d'exposition qui m'aideront avec toutes les questions. Il y a une toilette dans le musée, qui a un accès direct à l'exposition.

RELAXATION



Si je suis fatigué, il y a des sièges où je peux me reposer.

SORTIE - FIN DE VISITE



Après m'être assuré que tout est bien rangé, je peux partir. Je retourne à l'entrée d'où je suis entré et que j'ai utilisée comme sortie.

ACCES

Contactez-nous pour plus d'informations sur l'accessibilité:

Tél.: 2661087418

Courriel: archei@ionio.gr

Collection de la Typographie

72, rue Ioannou Theotoki

Code postal: 49100 Corfou

Contributors: Maria Alexiou, Kyriaki Gogou, Eleni Grammenou, Kalliopi Billioni, Frederiki-Despina Prompona, Kyriaki Chairetaki.

Au revoir Collection de la Typographie.
J'espère que je reviendrai!



Ce guide a été créé dans le cadre du cours "Musées et Réseaux Sociaux" du Département des archives, de la bibliothéconomie et de la muséologie de l'Université ionienne, en collaboration avec le Musée de l'université et le [Laboratoire des Technologies de l'Information](#) L'évaluation a été réalisée avec la collaboration du Laboratoire pour l'Enseignement et la Formation Professionnels Spéciaux (E.E.E.K.) de Corfou.

