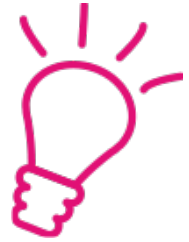


IT User Support Intern



Στον Όμιλο ΟΤΕ εργαζόμαστε για να φτιάξουμε έναν καλύτερο κόσμο για όλους, μέσω της **τεχνολογίας** και της **καινοτομίας**. Για να τα καταφέρουμε, επενδύουμε στο ισχυρότερο και ανταγωνιστικότερό μας πλεονέκτημα: στους ανθρώπους μας. Στελέχη που ξεχωρίζουν για την άριστη τεχνογνωσία, την ευσυνειδησία και την υπευθυνότητα, και δίνουν καθημερινά τον καλύτερό τους εαυτό.

Εάν εργάζεσαι με πάθος για αυτά που πιστεύεις, τότε γίνε ένας από εμάς!

Προφίλ Θέσης

Ο/Η **πρακτικά ασκούμενος/η** θα απασχοληθεί με τις παρακάτω αρμοδιότητες:

- Παροχή, εγκατάσταση και παραμετροποίηση νέου Η/Υ (PC's – Laptop's – Printers)
- Σύνδεση στο δίκτυο της εταιρείας και επίλυση δικτυακών προβλημάτων
- Επίλυση προβλημάτων σε Η/Υ & S/W

Προφίλ Υποψηφίου

Απαραίτητα προσόντα:

- Πτυχίο ΑΕΙ /ΤΕΙ/ ΙΕΚ/ Κολλέγιο με κατεύθυνση Τεχνολογικών Επιστημών και Πληροφορικής
- Καλές γνώσεις εφαρμογών MS Office
- Καλή γνώση Αγγλικών

Αναζητούμε ανθρώπους με:

- Πελατοκεντρική προσέγγιση
- Ομαδικό πνεύμα
- Ευελιξία & προσαρμοστικότητα
- Ικανότητα εστίασης στο αποτέλεσμα
- Πάθος για την τεχνολογία



Ηλεκτρονική αποστολή βιογραφικών: practiceinote.gr

Όλες οι ανοιχτές Θέσεις Εργασίας:
cosmote.gr/cs/otegroup/gr/careers-bios.html

