



SAGRADO

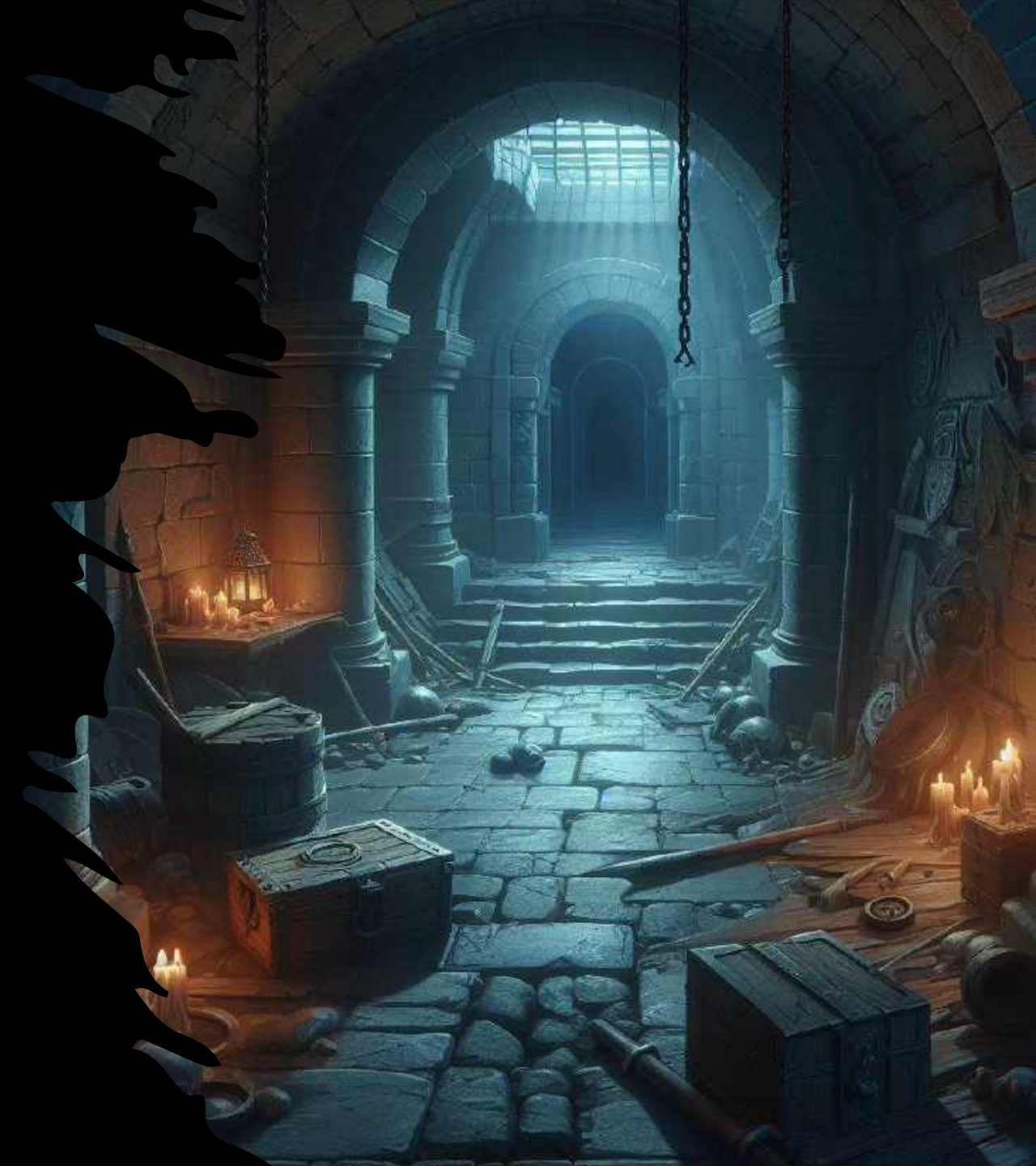
Η ΑΠΟΦΥΓΗ

Παρουσίαση-Ανδρέας Σαλβάνος

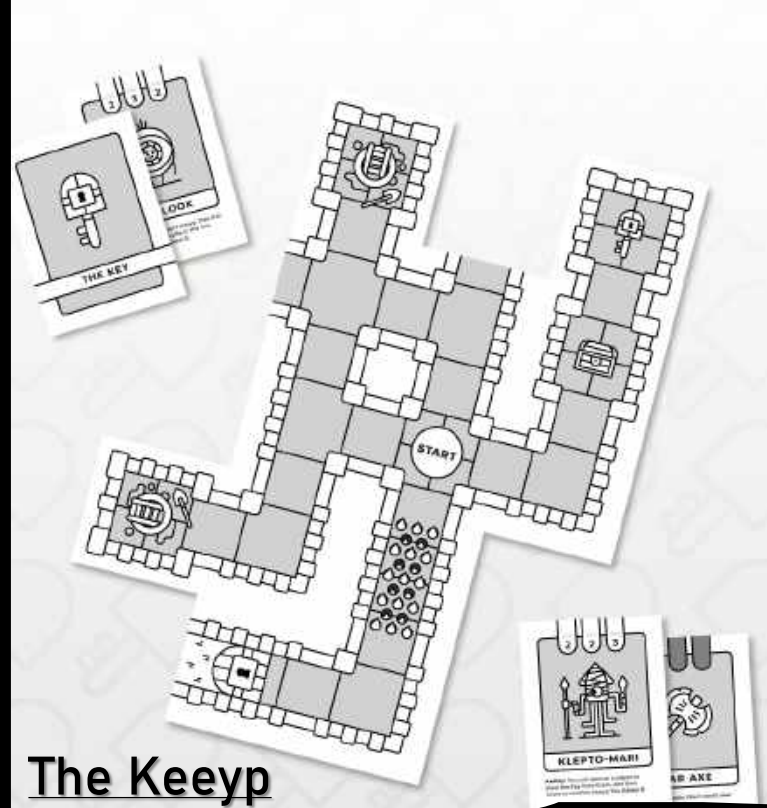
Τι είναι το Sagrado: Η Αποφυγή;

Rougue-Like σε επιτραπέζιο

- Παιχνίδι Ρόλων
- Εξερεύνηση/Dungeon Crawler
- Gameplay με σειρά κινήσεων (turn-based)
- Κίνηση σε ταμπλό-grid
- Μόνιμος θάνατος χαρακτήρα (Permanent Death)



Inscription



The Keep

DnD



Carcassonne: Τα Κάστρα του Μυστρά



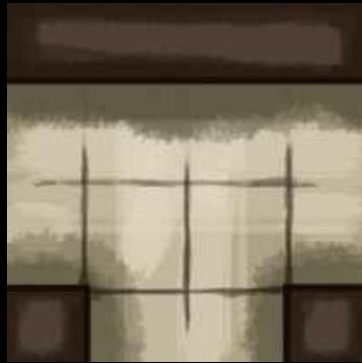
Επιρροές από άλλα
Games

Τρόπος Παιχνιδιού-Πλακίδια

Τα Βασικά



Διάδρομοι



Εμπόδια



Σαμποτάζ



ΜΩΡΟΣ ΤΟΥ ΦΕΟΥΔΑΡΧΗ



ΜΩΡΟΣ ΤΟΥ ΚΛΗΡΙΚΟΥ



ΜΩΡΟΣ ΤΟΥ ΒΑΡΩΝΟΥ

Τρόπος Παιχνιδιού-Αντικείμενα

Επίθεση

Άμυνα

Υποστήριξη

ΤΡΑΓΙΟ ΜΑΧΑΙΡΙ



Στην Αναμέτρηση: πριν επιτεθείτε, ρίξτε ένα d12 για να δείτε ποσο ATK προσέθεται στην κλάση σας.

(Μονός αριθμός: +1, ζυγός αριθμός: +3)

ΑΓΚΑΘΩΤΗ ΑΣΠΙΔΑ



Στην Αναμέτρηση: ο αντίπαλος που δεν ξεπερνά το DEF σας, παίρνει -1 LP.

ΨΩΜΙ



"Πόσα ψωμιά φάγατε στη ζωή σας;"

Τρόπος Παιχνιδιού-Κλάσεις

ΤΥΧΟΔΙΩΚΤΗΣ | 



3  **2** 

ΣΤΗΝ ΑΝΑΜΕΤΡΗΣΗ:
Μπορείτε να καταστρέψετε ένα αμυντικό Αντικείμενο του Ανεπίταλου σας.

χρύσει: 1

ΠΕΙΡΑΤΗΣ | 



2  **3** 

ΣΤΗΝ ΕΞΕΡΕΥΝΗΣΗ:
Μπορείτε να προκαλέσετε έναν ανεπίταλο που βρίσκεται στην οπτική σας γραμμή, να μετακινήσει σε Πλακίδι που βρίσκεται, για να σας αποφεύγει.

χρύσει: 2

ΑΝΙΧΝΕΥΤΗΣ | 



2  **2** 

ΣΤΗΝ ΕΞΕΡΕΥΝΗΣΗ:
Μπορείτε να κρέβετε σε μία ευθεία γραμμή, μέχρι να βρεθεί μπροστά σας ένας παίκτης, ημίαιμο, ή ταίχος.

χρύσει: 3

ΛΗΣΤΗΣ | 



3  **1** 

ΣΤΗΝ ΑΝΑΜΕΤΡΗΣΗ:
Μπορείτε να κλέψετε ένα Αντικείμενο από τον ανεπίταλο. Αν έχει το κλειδί, μπορείτε να το κλέψετε, και να απομακρυνθείτε 4 Πλακίδια μακριά.

χρύσει: 1

ΠΟΠΟΛΑΡΟΣ | 



2  **3** 

ΣΤΗΝ ΕΞΕΡΕΥΝΗΣΗ:
Μπορείτε να κάνετε ζημιά στον ανεπίταλο που βρίσκεται στην οπτική σας γραμμή, αλλά μόνο μία φορά στον καθένα. ο ανεπίταλος χάνει -2 LP.

χρύσει: 3

ΔΙΑΡΡΗΚΤΗΣ | 



1  **3** 

ΣΤΗΝ ΕΞΕΡΕΥΝΗΣΗ:
όταν καταλήξετε σε ένα Πλακίδι Παράλυ, μπορείτε να τραβήξετε 3 Αντικείμενα και να διαλύσετε το 1.

χρύσει: 2

Τρόπος Παιχνιδιού



Τρόπος Παιχνιδιού-Φάση Εξερεύνησης



Τρόπος Παιχνιδιού-Φάση Αναμέτρησης



Total ATK

$$+ \boxed{4} = 6$$



Total ATK

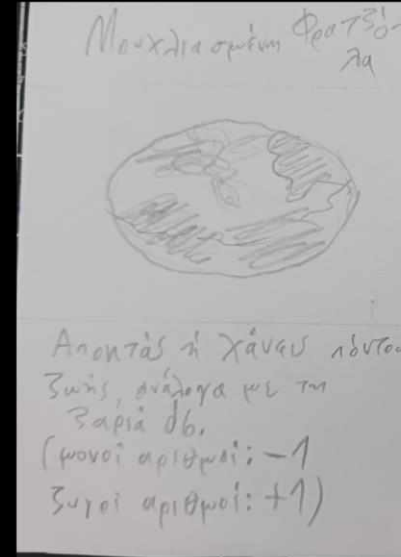
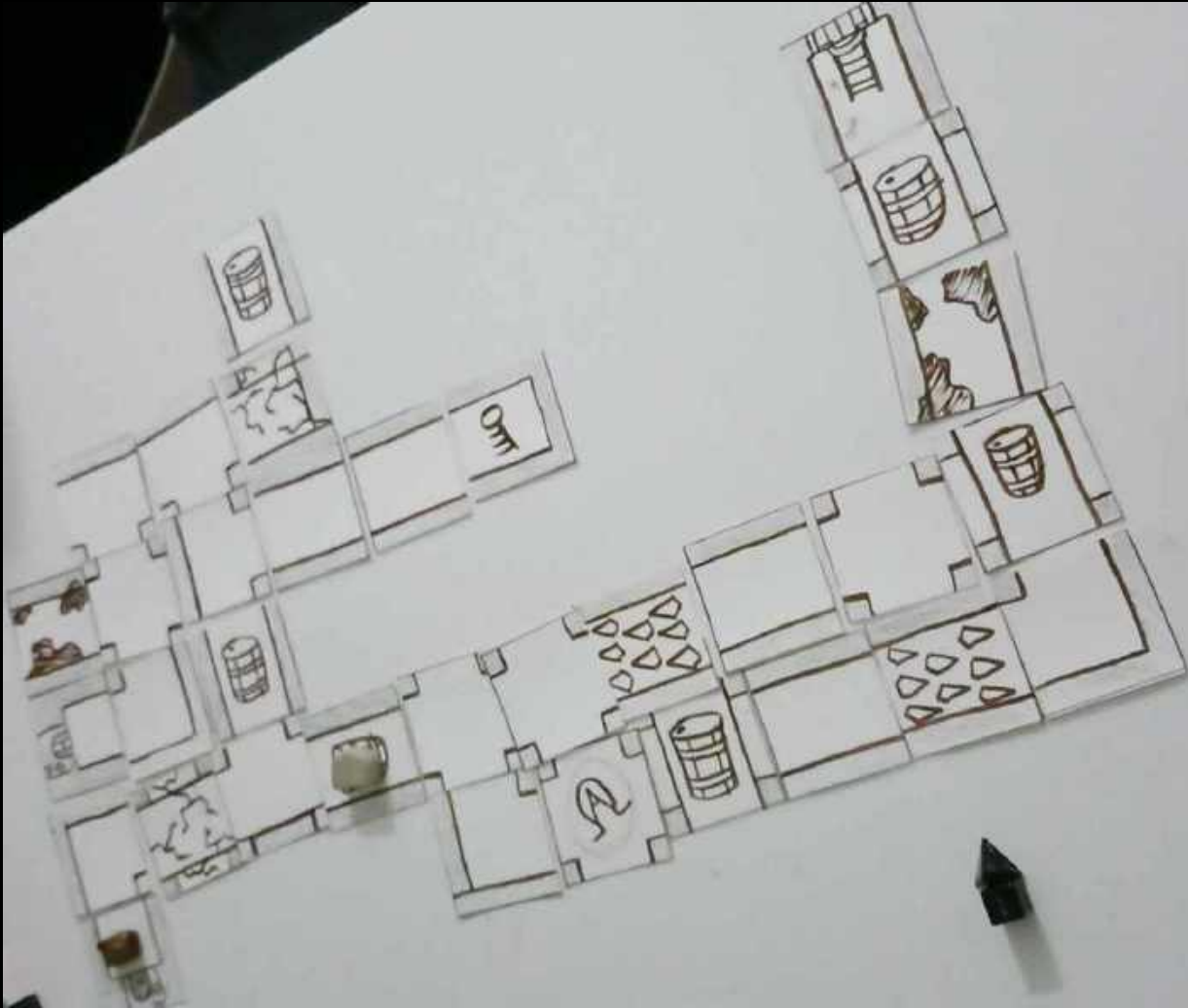
$$+ \boxed{3} + \boxed{+2} = 7$$



Υλοποίηση & Playtesting

Αναλογική Ζωγραφική
/Σκίτσα

Adobe Photoshop/ Τελικό Σχέδιο



Χαμένες Ιδέες

Αλκού

4



Πιζτε μία μεριά της
ανάμεσα 4 καρτες
από την τριτοδα
σας.

1

2

Κισσα

3



~~Καίτε~~ τα τριτοδα
σας και βάλτε 1 κάρτα
στα χέρια σας
από αριστερά

1

2

Δελφίνι

5




3

2

Κέρβερος

3



Επιτίθεται 3 φορές
σε 3 διαφορετικές σφύρια
(Μία βίασμα βίασμα για
μαρτυρία και μία
αριστερά βίασμα)

1

3

Αρκούτος
των Κασσιόπης

6




5

3

Ιερλιόκενος

1



~~Όταν~~ ορατοσσοδεταθεί,
πλοκός 2ε νόττω Σουός
και βάλτε μία κάρτα
από το μπροσπίου και
βάλτε την στο χέρι
σας.

1

1

Αναφορές & Παιγνιοποίηση



Σαγράδα:

- Είδη κρυφής καταπακτής, όπου είχαν πολλά αρχοντικά της Ενετικής Κέρκυρας.
- Υπόγειοι, στενοί χώροι χωρίς φως ή σύνδεση με τον έξω κόσμο.
- Οι μυστικές εισόδους τους ήταν συχνά διπλές και μπορούσαν να ανοίξουν μόνο από τον άρχοντα του σπιτιού, που γνώριζε τον συνδυασμό.
- Προκαλούσαν φόβο, θολώνοντας τη γραμμή μεταξύ πραγματικότητας και φαντασίας

Αναφορές & Παιγνιοποίηση

ΚΟΙΝΟ ΞΙΦΟΣ



+1

"Σκουριασμένο και ξεττερα-
βμένο, το κοινό ξίφος έχει
μηνες αμέτρητων μαχών!"

ΚΟΠΙΣ



+2

"Η κομψή εμφάνιση της
κοπίδος, δεν είναι μόνο για
επίδειξη!"

ΜΠΑΚΛΕΡ



+1

"Ακόμα και η μικρότερη
ασπίδα μπορεί να σε βγάλει
από ένα δύσκολο σημείο!"

ΑΣΗΜΕΝΙΟ ΦΥΛΑΧΤΟ



XII

Στην Αναμέτρηση: την αμν-
θείτε, ρίξτε ένα die για να δείτε
πόσο DEF προστίθεται στην κλάση
σας.
(Μονός αριθμός: +1, ζυγός αριθμός: +5)



Αναφορές & Παιγνιοποίηση

Δράκος της Κασσιόπης:
Αστικός Θρύλος



Μαντιχώρας:
Ενετικό Ανθρωποφάγο
Τέρας

Αναφορές & Παιγνιοποίηση



Η Αλεπού και η Μάσκα (Μύθος του Αισώπου)



Χριστιανική Ζωγραφική: Πύλες/Σαγόνια της Κολάσεως (Hellmouths)



19ος αιώνας: Αστυνομικά Πορτραίτα (Mugshots)

Αποτελέσματα & Μέλλον του Παιχνιδιού



Αναφορά: Memento Mori



Αναφορά: Ταρώ



Concept/Σκοπός του Παιχνιδιού

Αποτελέσματα & Μέλλον του Παιχνιδιού

Νέο Design & Μεταγλώττιση

Πρώτα Σχέδια/Επιρροή από το Inscryption

Η Επιρροή παραμένει + Προσωπική Ματιά

ΠΟΠΟΛΑΡΟΣ | 



2 / **3**

Στην Εξερεύνηση:
Μπορείτε να κάνετε ζημιά στον αντίπαλο που βρίσκετε στην οπτική σας γραμμή, αλλά μόνο μία φορά στον καθένα. Ο αντίπαλος χάνει -2 LP.
Χρήσεις: 3

ΔΡΑΠΕΤΕΥΣΗ



 **Στην Αναμέτρηση:** οι δύο παίκτες ρίχνουν ένα d12.
Αν αυτός που θέλει να φύγει έχει τον μεγαλύτερο αριθμό, απομακρύνεται 6 πλακίδια μακριά.

COMMON-MAN | 



Exploration-Phase:
You can deal damage to an opponent in your line of sight, but only once to each. The opponent loses 2 LP.
Uses: 5

2 / **3**

FLEE

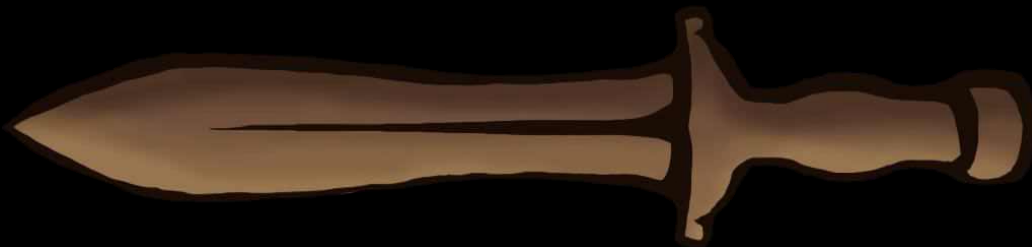


Support
Both players roll a d12, the one who wants to flee has the higher number, moves 6 tiles away.



Αποτελέσματα & Μέλλον του Παιχνιδιού

Tokens: Εξυπηρετούν διαφορετικούς σκοπούς



Αποτελέσματα & Μέλλον του Παιχνιδιού

Πακέτα Επέκτασης (Expansion Packs): Νέες Κλάσεις, νέα Αντικείμενα, νέα Πλακίδια, νέες Προκλήσεις!

ΑΝΘΡΑΚΩΡΥΧΟΣ | 



3 **2**

Στην Εξερεύνηση:
Πριν προχωρήσετε, τραβήξτε 5 Πλακίδια και διαλέξτε το 1.

χρυσός: 3

ΦΑΣΜΑ-ΙΠΠΟΤΗ | 



0 **4**

Στην Αναμέτρηση:
Όλα τα αμυντικά αντικείμενα, χρησιμοποιούνται μόνο στην επίθεση.

χρυσός: ∞

ΠΥΡΣΟΣ



IV

Στην Εξερεύνηση: Μπορείτε τα επόμενα βήματα σας να τα κάνετε με *advantage*, για 1 κύβο.



Τέλος...
Ευχαριστώ για την προσοχή σας!