



research-day
ΙΟΝΙΟ ΠΑΝΕΠΙΣΤΗΜΙΟ



Σχεδιασμός και Διαδραστική Προσαρμογή Εκπαιδευτικών / Παιγνιδικών Δράσεων σε Χώρους Πολιτισμού

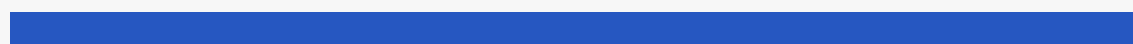
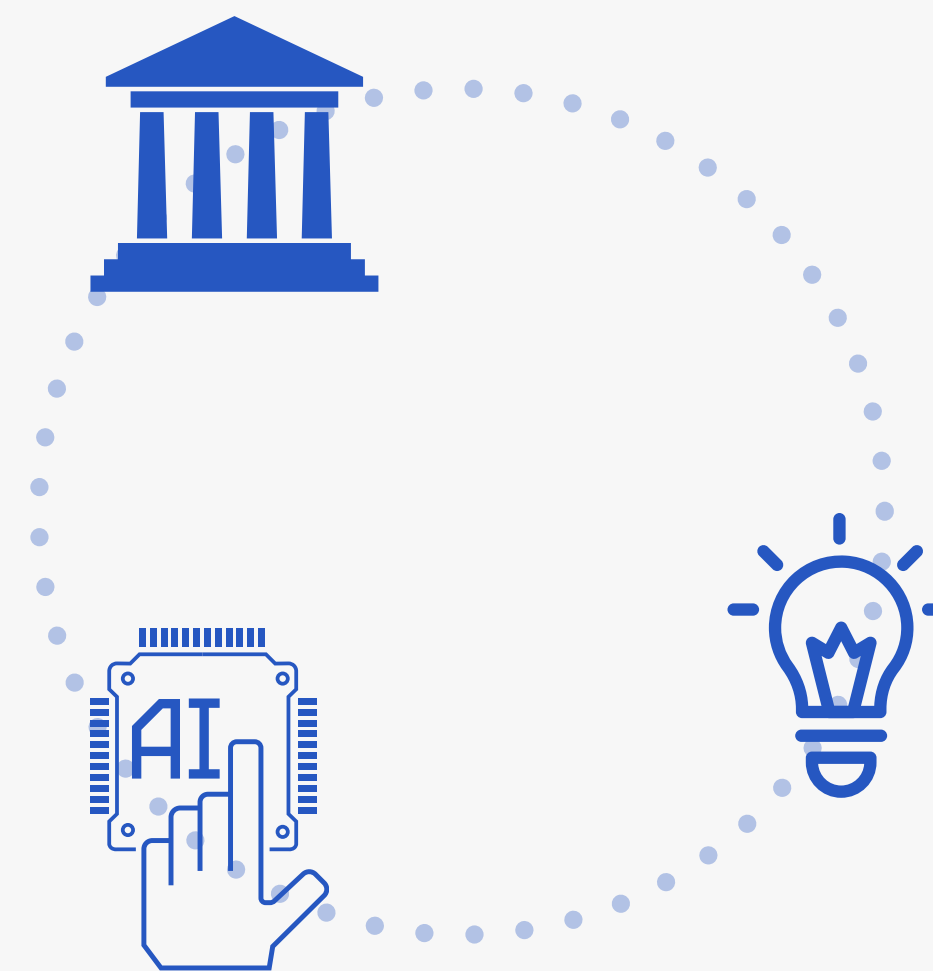
Ιωάννα Αφροδίτη Μάζη

Υπ. Διδάκτορας ΤΤΗΕ, Institute for Games Research



Εστίαση Έρευνας

Η έρευνα επικεντρώνεται στην εφαρμογή εργαλείων **Τεχνητής Νοημοσύνης** για την αυτοματοποιημένη δημιουργία περιεχομένου, το οποίο προορίζεται για χρήση σε **πολιτιστικά περιβάλλοντα**.





Γιατί να **επαναπροσδιορίσουμε** τη διάδραση με την **Πολιτιστική Κληρονομιά;**

★ Εξέλιξη

Οι πολιτιστικοί χώροι οφείλουν να εξελιχθούν για να συνδεθούν με το κοινό των «ψηφιακών ιθαγενών» (digital natives).

★ Κοινό

Οι νεότεροι επισκέπτες επωφελούνται από διαδραστικές και συμμετοχικές μορφές εμπειρίας.

★ Εξατομίκευση Εμπειρίας

Η Τεχνητή Νοημοσύνη ανοίγει νέους δρόμους για εξατομικευμένες και κλιμακούμενες εμπειρίες.



Στόχοι *



➤ Στόχος #1

Ο επαναπροσδιορισμός της **χρηστικότητας** του περιεχομένου μέσω ταξινομήσεων που λαμβάνουν υπόψη τις **ανάγκες** και τις **προτιμήσεις των χρηστών** σε κάθε στάδιο της διαδικασίας.

➤ Στόχος #2

Ανάπτυξη Μεθοδολογίας: Η **αυτοματοποιημένη** δημιουργία περιεχομένου προσαρμοσμένου στις εκάστοτε ανάγκες του χρήστη (ειδικό Πολιτιστικής Κληρονομιάς, Εκπαιδευτικό, ειδικό Τουρισμού, ειδικό Τεχνολογίας, Τελικοί Χρήστες).

Μεθοδολογία

➔ Βιβλιογραφική έρευνα

Εξατομίκευση μέσω TN, Παιγνιοποίηση, Διαμεσική Αφήγηση, Πολιτιστική Κληρονομιά και Εκπαίδευση, Προσβασιμότητα, UX,

➔ Δημιουργία **Framework**

1. Επανάχρηση στην Εκπαίδευση και τον Τουρισμό
2. Όρια
3. Περιορισμοί

➔ 3 Μελέτες Πρίπτωσης

1. Εξωτερικός χώρος Πολιτιστικού Ενδιαφέροντος
2. Μουσειακό Περιβάλλον
3. Ψηφιακή εκδοχή





Τεχνητή Νοημοσύνη στην Πολιτιστική Κληρονομιά

★ Χρήση

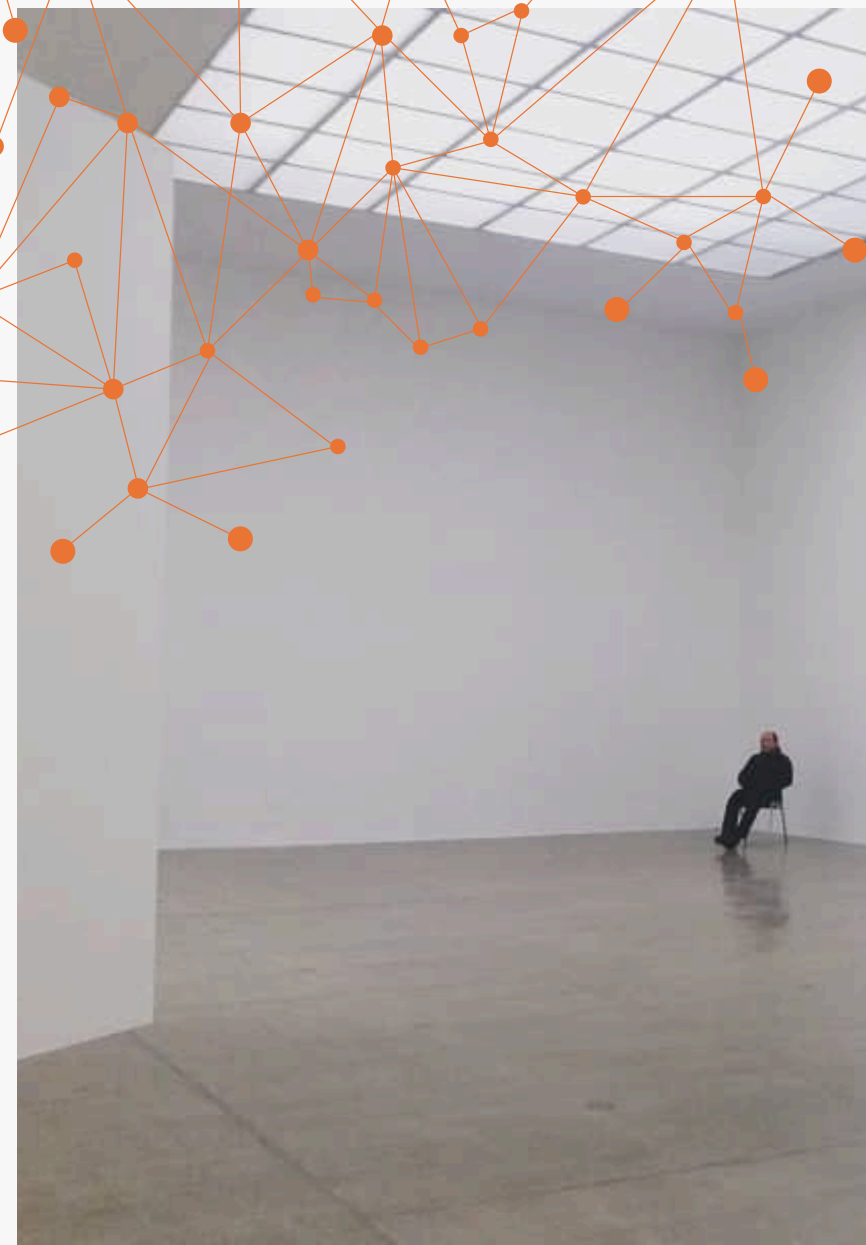
διατήρηση, πρόσβαση, καινοτομία

★ Κίνδυνοι

μεροληψία, αυθεντικότητα, ιδιοποίηση, αποκλεισμός

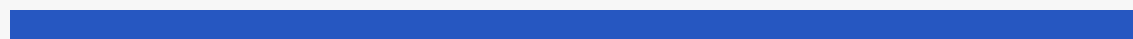
★ Πρόταση

ένα ανθρωποκεντρικό, επαναλήψιμο πλαίσιο (framework).



Εστίαση Έρευνας

Η έρευνα επικεντρώνεται στην εφαρμογή εργαλείων **Τεχνητής Νοημοσύνης** για την αυτοματοποιημένη δημιουργία περιεχομένου, το οποίο προορίζεται για χρήση σε **πολιτιστικά περιβάλλοντα**.

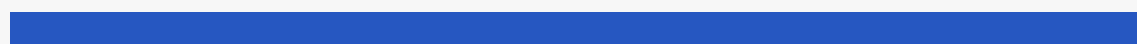


Εστίαση Έρευνας

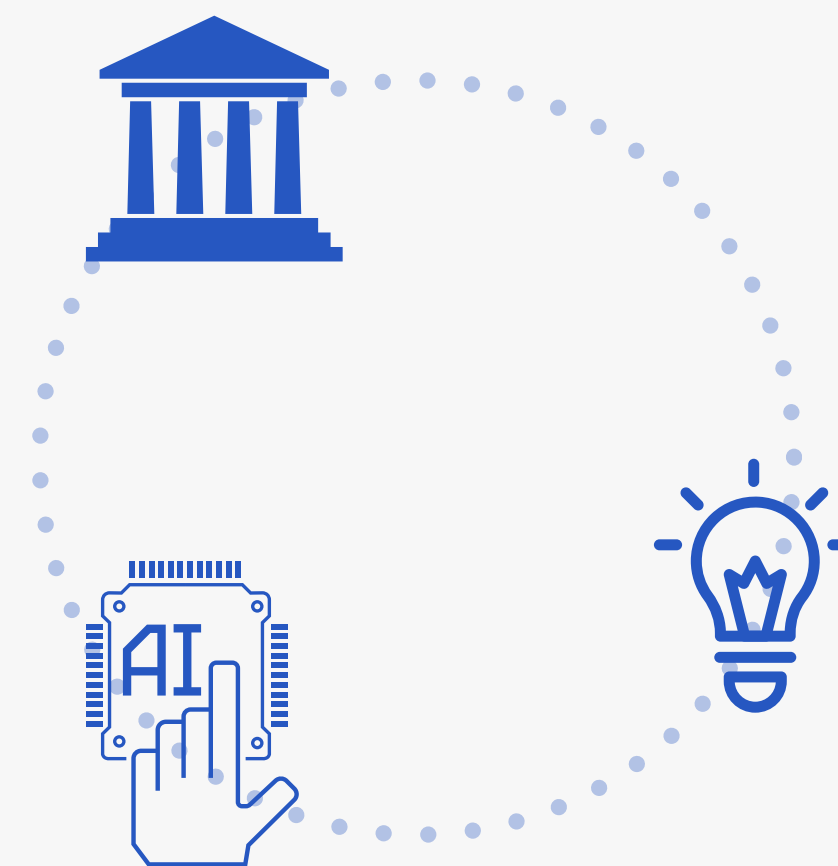
Η έρευνα επικεντρώνεται στην εφαρμογή εργαλείων **Τεχνητής Νοημοσύνης** για την αυτοματοποιημένη δημιουργία περιεχομένου, το οποίο προορίζεται για χρήση σε **πολιτιστικά περιβάλλοντα**.



Ηθική



Πιλοτική Εφαρμογή



 **Τοποθεσία:** Λευκάδα, Κάστρο Αγίας Μαύρας

Κοινό: 25 μαθητές (Ε-ΣΤ Δημοτικού)

Διάρκεια: 3 συνεδρίες, 45 λεπτά η καθεμία

Εστίαση: Ιστορία και μουσική εκπαίδευση μέσα από παιγνιώδεις δραστηριότητες (gamified activities)



Πιλοτική Εφαρμογή

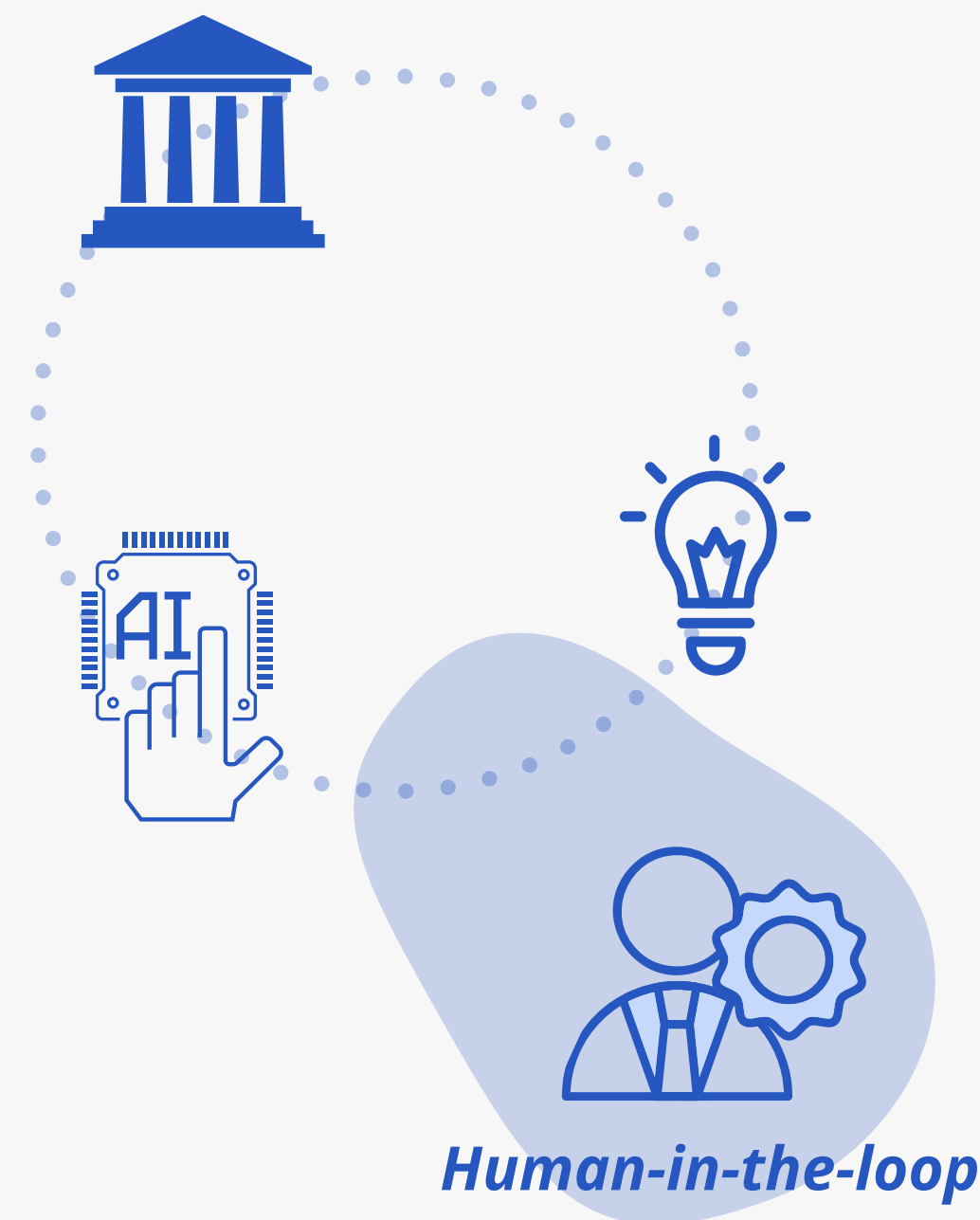


 **Τοποθεσία:** Λευκάδα, Κάστρο Αγίας Μαύρας

Κοινό: 25 μαθητές (Ε-ΣΤ Δημοτικού)

Διάρκεια: 3 συνεδρίες, 45 λεπτά η καθεμία

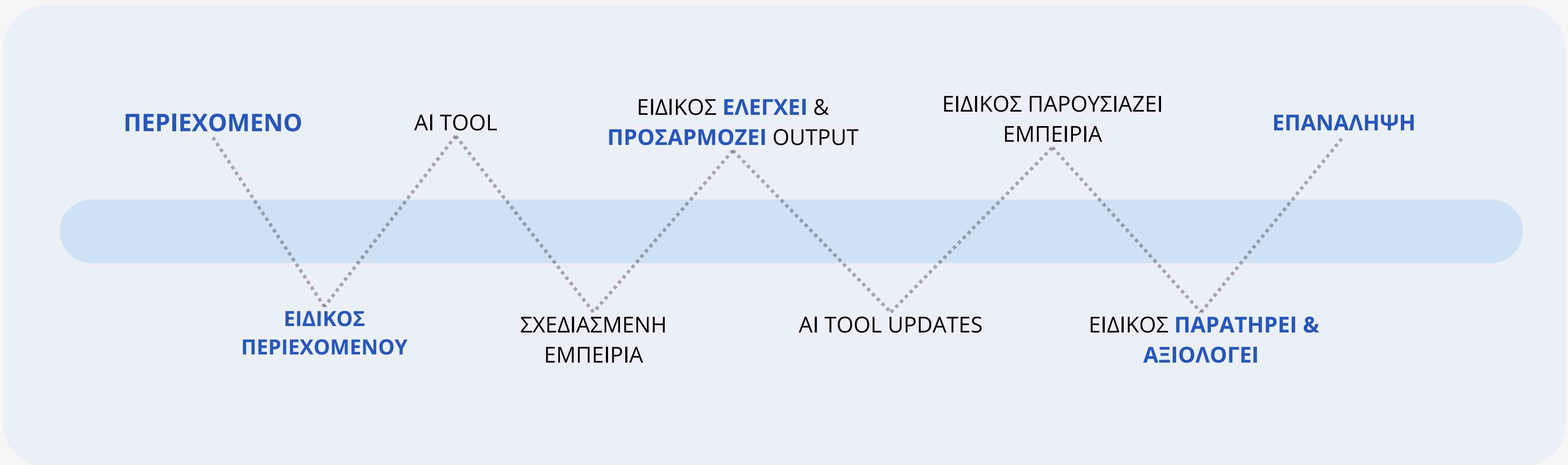
Εστίαση: Ιστορία και μουσική εκπαίδευση μέσα από παιγνιώδεις δραστηριότητες (gamified activities)



Framework



ΠΑΡΑΔΕΙΓΜΑ ΚΑΛΗΣ ΠΡΑΚΤΙΚΗΣ



***ETHICAL CHECKPOINTS**

Αυτοματοποίηση AI workflow

Στόχος → να εξάγουμε έγκυρη, εμπειριστατωμένη και εις βάθος πληροφορία/δεδομένα που προσφέρει ένα εργαλείο TN



Βελτιστοποίηση της διαδικασίας εξαγωγής μέσω **prompt engineering**



Μέχρι τώρα: αλλάζοντας συγκεκριμένες παραμέτρους στο εργαλείο έχουμε



σταθερό αποτέλεσμα

*Πρακτική Εφαρμογή -
scalability*

Κατασκήνωση Σώματος
Ελληνικού Οδηγισμού - Κλάδος
Πουλιών (7-11 ετών)

- ΟΠΠ
- Μύθος → Ludification
- Πρόγραμμα (πολλαπλοί τύποι παιχνιδιών)
- Ευκαιρία για εξατομίκευση / αυτόματη προσαρμογή περιεχομένου





Επόμενα βήματα

★ Βελτιστοποίηση

Παγίωση της αυτοματοποίησης σε βαθμό που να μπορεί να επαναχρησιμοποιηθεί σε διαφορετικά πλαίσια (π.χ. τουρισμός). - scalability

★ Case Studies

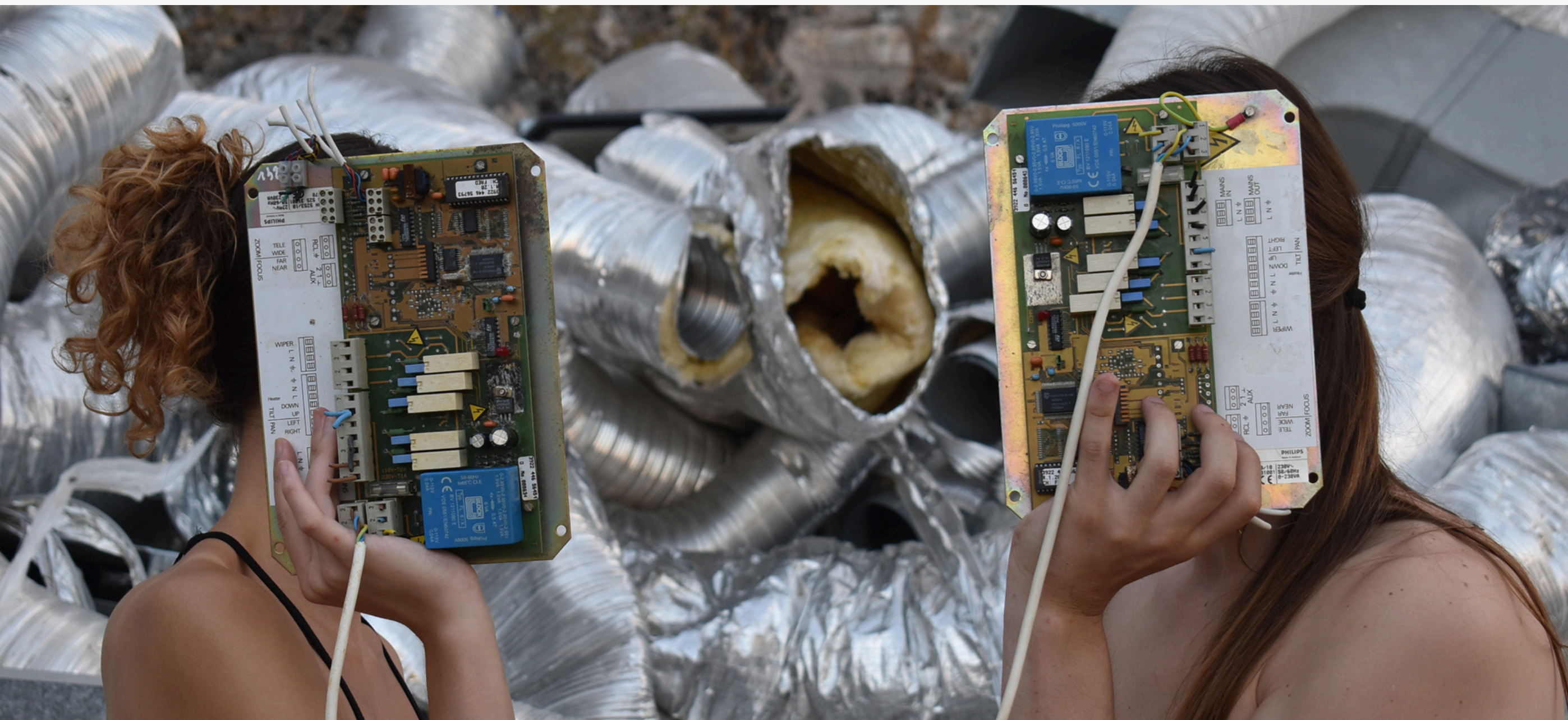
Υλοποίηση μελέτης περίπτωσης σε μουσειακό περιβάλλον - ψηφιακό περιβάλλον.

★ Ειδικοί

Εργαστήρια με τη συμβολή και συμμετοχή ειδικών από τον χώρο της Πολιτισμικής Κληρονομιάς, της Εκπαίδευσης και του Τουρισμού.



Συμπεράσματα



- Η ανθρώπινη εξειδίκευση παραμένει ζωτικής σημασίας.
- Η ΤΝ εμπλουτίζει την εμπειρία αν ακολουθείται η μέθοδος.
- Η διεπιστημονική συνεργασία είναι απαραίτητη.
- Η εξατομίκευση της εμπειρίας σε περιβάλλοντα πολιτισμού είναι πλέον πολύ κοντά.

Thank You very Much!

Any Questions?